

Medidas de superficie (básico)

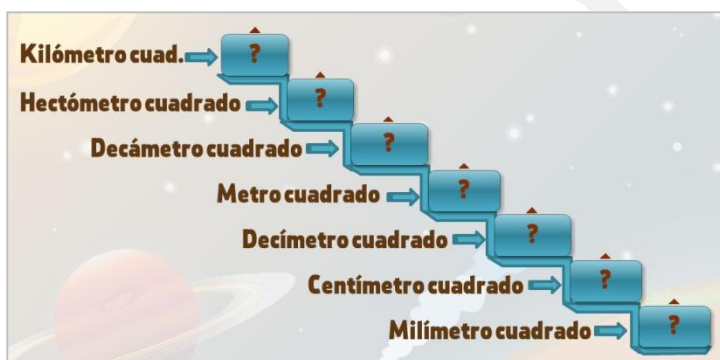
TEORÍA Y CORRECCIÓN
educa3d.com/tc/35.html

Ficha 1. Múltiplos y submúltiplos

1.1 * Completa de mayor a menor:

<input style="width: 90%;" type="text"/>	Centímetro cuadrado
<input style="width: 90%;" type="text"/>	Kilómetro cuadrado
<input style="width: 90%;" type="text"/>	Metro cuadrado
<input style="width: 90%;" type="text"/>	Hectómetro cuadrado
<input style="width: 90%;" type="text"/>	Decámetro cuadrado
<input style="width: 90%;" type="text"/>	Milímetro cuadrado
<input style="width: 90%;" type="text"/>	Decímetro cuadrado

1.2 ** Encuentra la abreviatura:



1.3 * Completa

1 dam ² =	<input style="width: 80%;" type="text"/>	m ²	0,000001
1 cm ² =	<input style="width: 80%;" type="text"/>	m ²	10.000
1 km ² =	<input style="width: 80%;" type="text"/>	m ²	100
1 dm ² =	<input style="width: 80%;" type="text"/>	m ²	0,01
1 hm ² =	<input style="width: 80%;" type="text"/>	m ²	1.000.000
1 mm ² =	<input style="width: 80%;" type="text"/>	m ²	0,0001

Ficha 2. Convertir a una unidad inferior

2.1 * Une:

$m^2 \rightarrow cm^2$	$\times 10.000$
$km^2 \rightarrow dm^2$	$\times 100.000.000$
$dam^2 \rightarrow cm^2$	$\times 1.000.000$
$hm^2 \rightarrow mm^2$	$\times 10.000.000.000$
$hm^2 \rightarrow dam^2$	$\times 100$

2.2 ** Convierte:



? cm^2

120,450 m^2



? dm^2

0,000108 dam^2



? hm^2

42,37 km^2



? m^2

1,8 hm^2

2.3 *** Convierte rellenando los huecos:

3,12 hm^2 = dm^2

2,58 m^2 = cm^2

0,0869 dm^2 = mm^2

0,0098 km^2 = m^2



3,12 hm^2

Nota: "," -> decimales "." -> unidades de millar

Ficha 3. Convertir a una unidad superior

3.1 * Une:

$dm^2 \rightarrow m^2$:1.000.000
$mm^2 \rightarrow dam^2$:10.000
$dam^2 \rightarrow km^2$:100.000.000
$dm^2 \rightarrow hm^2$:10.000.000.000
$cm^2 \rightarrow km^2$:100

3.2 ** Convierte:

 12.000 cm^2	<input type="text" value="?"/> m^2	 0,584 hm^2	<input type="text" value="?"/> km^2
 198.652.300 dm^2	<input type="text" value="?"/> hm^2	 260.866.600 mm^2	<input type="text" value="?"/> dam^2


3.3 * Convierte rellenando los huecos:**

6.175 cm^2 = dm^2

12.800 dm^2 = hm^2

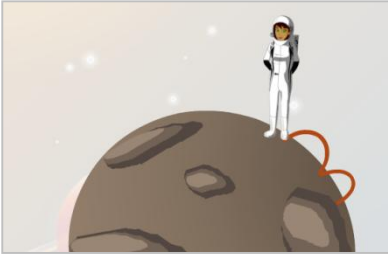
590.000 mm^2 = m^2

23.700 m^2 = dam^2

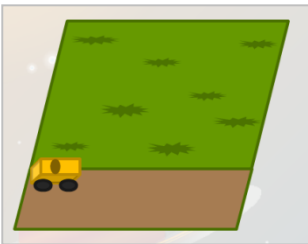


Ficha 4. Convertir a una unidad inferior-superior

- 4.1 *** En la Luna encontramos un cráter con una superficie de: $3,25 \text{ hm}^2$, $564,8 \text{ m}^2$ y 96 dm^2 . ¿Cuál es su extensión en m^2 ?



- 4.2 **** Un campo tiene una extensión de 15 hm^2 y 61 dam^2 . Si un tractor ya ha labrado $0,12 \text{ km}^2$, ¿cuántos m^2 le quedarán por labrar?



- 4.3 ***** Otro campo tiene una superficie de $0,08 \text{ km}^2$, $1,824 \text{ hm}^2$ y 14.950 dm^2 . Si un tractor ya ha labrado $41.845,5 \text{ m}^2$, ¿cuántos dam^2 le quedarán por labrar?

